

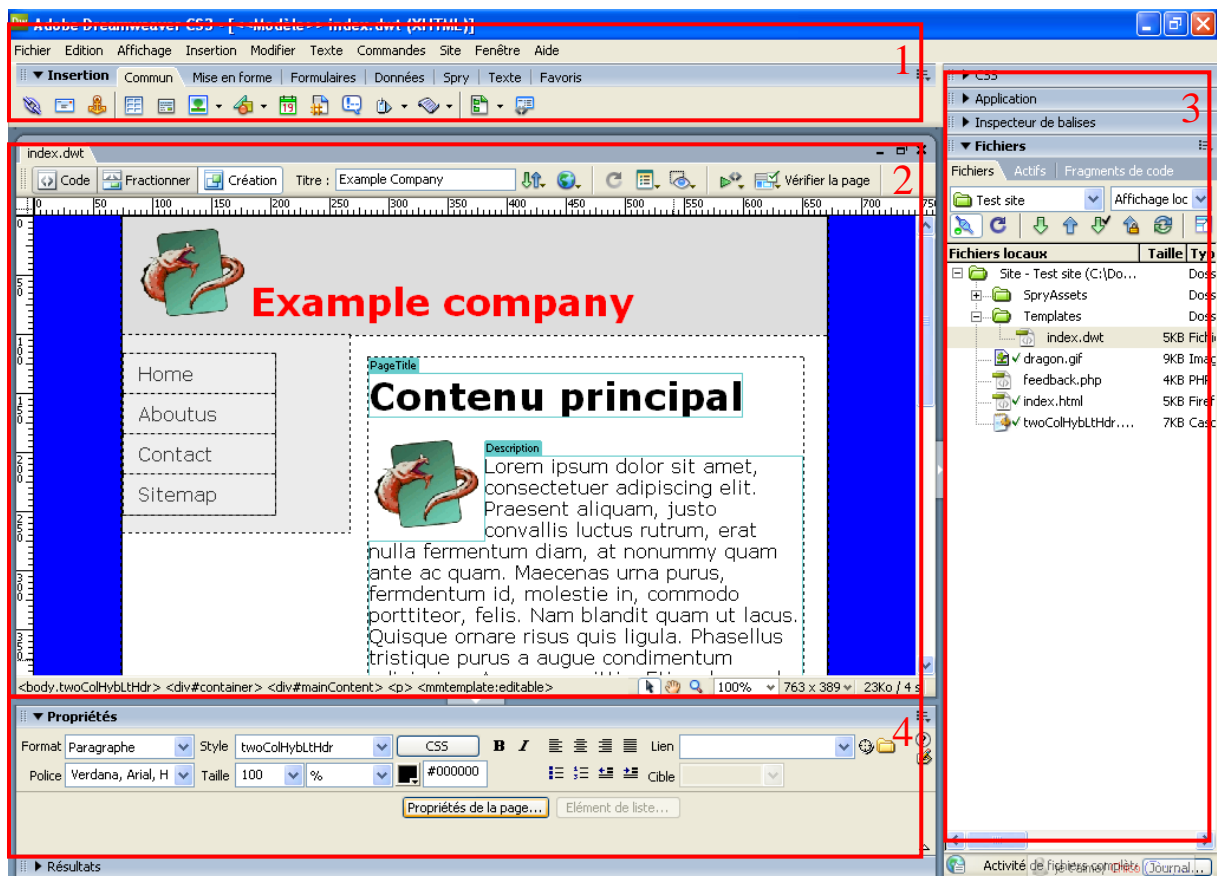


Dreamweaver CS3

1. Présentation

Dreamweaver est un logiciel de création de site Web en mode WYSIWYG (What-You-See-Is-What-You-Get) : on voit directement à l'écran à quoi ressemble l'affichage final. Ce logiciel permet de créer et gérer son site à l'aide d'une interface avancée.

Voici la fenêtre de travail principal de Dreamweaver :



La fenêtre est découpée en 4 grandes zones :

1. Menu général : permet d'insérer facilement des éléments grâce à leurs icônes. Il suffit ensuite de déplacer l'élément souhaité à l'endroit voulu dans la prévisualisation du site.

2. Fenêtre principale : c'est ici que le site Web peut être pré-visualisé tel qu'il apparaîtra.

Deux autres vues sont disponibles :

- code : qui affiche le code de la page

- mixte : qui affiche le code et la prévisualisation en même temps
3. Panneaux déroulants : divers panneaux déroulants sont disponibles. Ils permettent de visualiser diverses informations sur les éléments du site web tels que le style, les balises, ... On peut aussi naviguer dans le site par le biais de ce menu.
4. Affiche les propriétés principales de l'objet sélectionné. On peut ainsi les modifier.

2. Fonctionnalités

- Publication assistée sur le site en ligne
- Glisser/Déposer des éléments courants
- Prévisualisation et validation en fonction des normes
- Support des langages web courants

En plus de ces fonctionnalités, Dreamweaver CS3 apporte des nouvelles fonctionnalités :

- Spry : bibliothèque JavaScript permettant d'obtenir des composants avancés comme une navigation par onglets, des menus déroulants, ... Tout cela reposant sur la technologie AJAX.
- Intégration des autres produits Adobe (Photoshop, Bridge, Device Central) : déjà présents auparavant, l'intégration est plus complète.
- Adobe Dreamweaver Developer Toolbox : outils supplémentaires (payant : 300\$) : permet l'intégration de composants dynamiques.
- CSS : support complet du CSS avec vérification pour chaque navigateur.

3. Avantages/Inconvénients

Avantage	Inconvénients
Mise en page aisée Publication assistée Intégration des autres produits	Fonctionnalités avancées difficiles à mettre en place Composants supplémentaires payants

4. Etude de cas

Dreamweaver s'adresse tout d'abord aux professionnels de la création de sites web. En effet, bien que l'interface très développée permette de façon assez simple de mettre en place les éléments et les paramétrer, les fonctionnalités avancées nécessitent de bonnes connaissances en html et autres langages de programmation web. Le prix reste abordable (environ 400\$) mais n'est pas adapté pour la création d'un site web perso.

5. Liens

<http://www.adobe.com/fr/devnet/dreamweaver/?navID=gettingstarted> : Tutoriaux de démarrage avec Dreamweaver CS3

<http://www.thesitewizard.com/gettingstarted/dreamweaver1.shtml> : Tutoriel pour débutant avec CS3 (en anglais).

<http://www.asp-php.net/tutorial/asp-php/dmx-tips-4.php?page=1> : Tutoriel sur l'utilisation de CS3 avec PHP et MySQL.

<http://www.flashxpress.net/content/view/341/47/> : explications détaillées des fonctionnalités de CS3.